

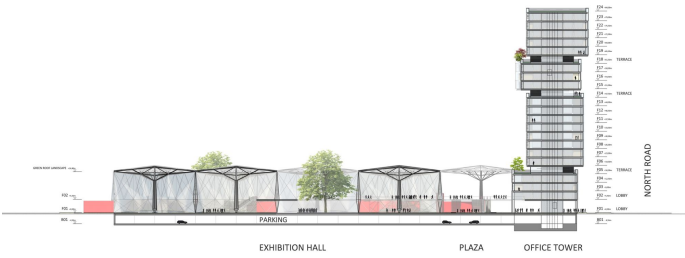
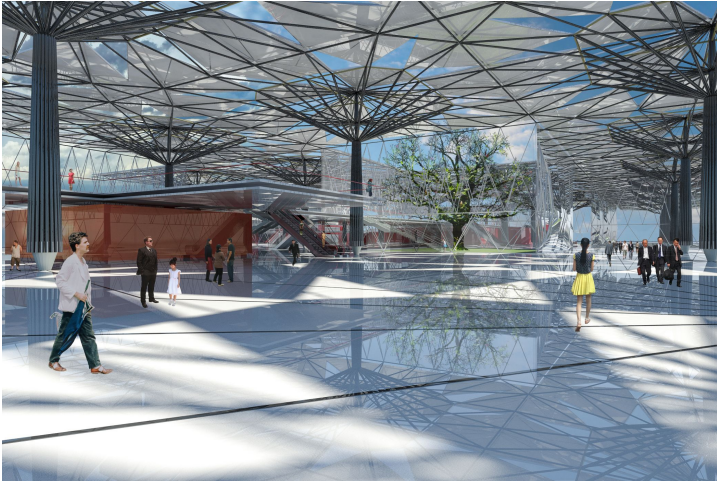
**driendl\*architects**

---

# Convention Center



Galerie



## Solution

**Büro, Messe und mehr**

Das Bürogebäude besteht aus zwei getrennten Kernen. Eine horizontale Organisation ermöglicht getrennte Ebenen für unterschiedliche Raumkonfigurationen, etwa für die Nutzung als Großraumbüro. Vertikal ist das Gebäude als Hochhaus konzipiert.

Das Erdgeschoß dient vor allem der Orientierung und Begegnung. Der erste Stock, die Galerieebene auf 4,90 m, beherbergt den Empfang und die Erschließung zur Ausstellungshalle, sowie Möglichkeiten für Erholung, Gastronomie, Ausblick, etc. Darüber liegen die ersten beiden Ebenen, für unterschiedliche und flexible Büronutzungen, wie Kleinbüros, Flex-Space-Büros oder auch Großraumbüros. Anschließend alternieren Büroetagen mit Terrassenebenen für Kommunikation, Diskussion, Erholung ...

Das gesamte Gebäude ist 84,2m hoch und verfügt über eine Bruttofläche von etwa 50.000 m<sup>2</sup>. Die optimierte Innenverglasung mit zu öffnenden Flügeln aktiviert die Speichermasse, somit verfügt das Gebäude über eine gesunde natürliche Klimaanlage. Eine zweite Außenschicht aus Glas ist, je nach Ausrichtung, mit Siebdruck ausgestattet. Der Spalt zwischen Innen- und Außenverglasung wird für Sonnenschutz und Lichtsteuerung verwendet und minimiert so den Bedarf an künstlichem Licht, oder den Kühlbedarf, während ideale Lichtbedingungen für Computerarbeitsplätze erhalten bleiben.

Die optimierte Gesamtorganisation sorgt für ein elegantes und schlankes Erscheinungsbild, aus der Ferne ist das Gebäude als Wahrzeichen sichtbar.



## Design

Die ebenerndige Ausstellungshalle erstreckt sich über 27 Quadrate, wobei jeder von einer schirmartigen Konstruktion in 16m Höhe bedeckt wird. Je nach Bedarf können mehrere Etagen eingebaut werden.

Ein Schirm erstreckt sich über 1.128,96 m<sup>2</sup>, daraus ergibt sich eine Gesamtfläche von 30.481,92 m<sup>2</sup>. Drei der Schirme werden für Zulieferung, Installation, Wartung, etc. verwendet. Einer weiterer beherbergt Unterhaltung, Ruhezone, Restaurant oder Club. Alle weiteren bieten Platz für eine Ausstellungs- und eine Markthalle. Die mittlere Säule der Schirme bildet die tragende Struktur der sternförmigen Glaskonstruktion. Die Glasscheiben sind mit beweglichen

Abdeckungen ausgestattet und je nach Bedarf kann Sonnenlicht einspeist werden. Der Schirm ist mit viel Grün bedeckt, hier sammelt sich das Regenwasser zur weiteren Verwendung, etwa als Schwarzwasser für Toiletten.

Auch die gesamte Ausstellungshalle fungiert als natürliche Klimaanlage.

Die Außenwandkonstruktion ist auf beiden Seiten mit dünnen Membranen bedeckt, der Zwischenraum wird für Klimatisierung, Sonnenschutz und zur Regulation des Tageslichts verwendet.

Unter den Schirmen entsteht ein Gefühl der Leichtigkeit und Fröhlichkeit, hier können Ausstellungsobjekte und Marktwaren unter optimalen Bedingungen präsentiert werden.



## Info

Kategorie  
Büro/Firmensitz, Landmark,  
Stadtplanung

Copyright  
driendl\*architects ZT GmbH

Ort  
Nanjing

Auftraggeber  
CP Beijing

Zeitraum  
2013-2014

Art  
international geladender Beitrag

Status  
nicht realisiert