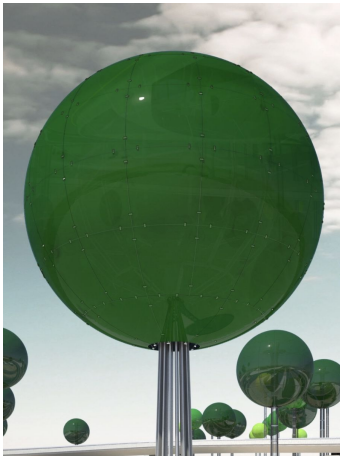
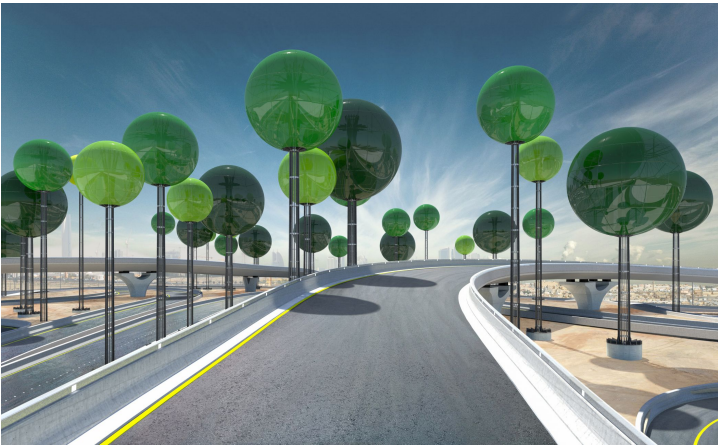


# Light Balls





### Eine Autobahnkreuzung als Statement

Während der Nacht werden die Light Balls über Photovoltaik beleuchtet und im Laufe der Nacht auf natürliche Weise gedimmt, bis das Licht weg ist. Wir haben die Proportionen der Lichtkugeln nach dem Goldenen Schnitt konzipiert, dem harmonischsten Zahlenverhältnis, das über Jahrtausende entwickelt wurde. Dies sorgt für perfekt ausbalancierte und ästhetisch ansprechende Proportionen. Tagsüber erscheinen die Light Balls als hochglänzende und glatte Oberflächen.

Auch die Höhe der Light Balls folgt dem Prinzip der Ausgeglichenheit. Ohne eine bestimmte Höhe sehen die Light Balls ungeschickt und irgendwie grob aus. Es ist uns gelungen eine perfekte Lösung hinsichtlich der Struktur, des Gewichts, der thermischen Bedingungen, der Biegung und der Beleuchtungsrichtung zu finden.

Der Stamm der Lichtkugeln folgt den strukturellen Notwendigkeiten, in seinem filigranen Charakter wird er, um den Kraftfluss sichtbar zu machen, in einzelne Elemente zerlegt.



## Info

Kategorie Landmark	Team Georg Driendl, Franz Driendl	Copyright driendl*architects ZT GmbH
Ort Riad		
Auftraggeber Arriyadh Development Authority ADA	Technik Bauphysik: Dipl. Ing. Dr. Roland Müller Landschaftsarchitekten: Bödeker Partners Landscape Architects	
Zeitraum 2012-2016	Statik: Werkraum Ingenieure ZT-GmbH	
Art direkt		
Status realisiert	Details 42 Light Balls Glas/Stahlkonstruktion	