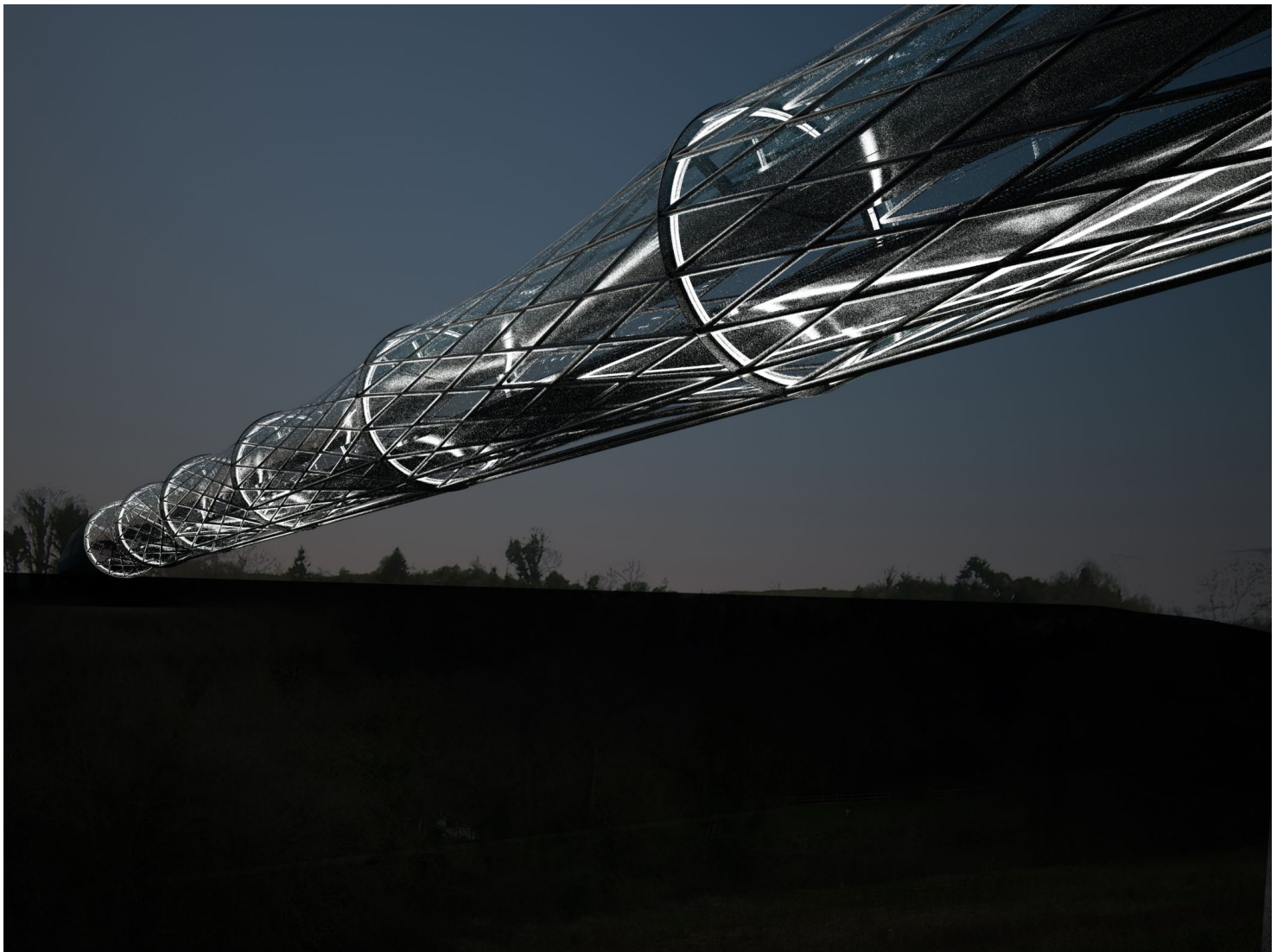
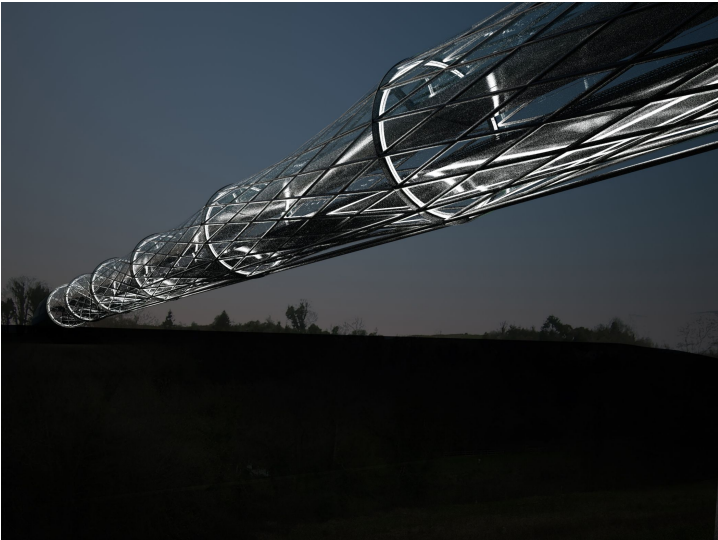


# Metro West



Galerie



Solution

**Metro West**

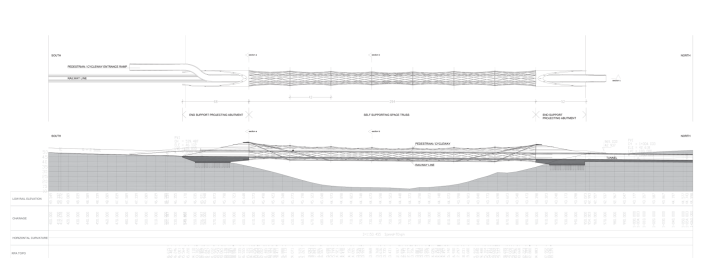
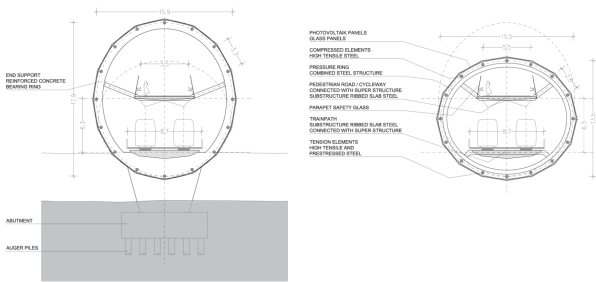
Fußgänger- und Radweg sind von der Bahnlinie getrennt, sie überqueren das Tal über den Schienen. So bietet die Strecke für Radfahrer und Fußgänger einen sicheren Übergang mit einer atemberaubenden und ungehinderten Panorama- aussicht, vor einem möglichen direkten Kontakt zu den vorbeifahrenden Zügen vollkommen geschützt. Diese Konstruktion trägt zur eleganten und luftigen Anordnung der gesamten Brücke bei und versteht sich als funktionale störungsfreie Ergänzung der natürlichen Landschaft.

An einem Ende fließt der Fußgänger- und Radweg in den Tunnel und auf der anderen Seite wird er über eine Rampe, um das gewünschte Niveau zu erreichen, leicht angehoben.

Auf Grund der besonderen Umgebung des Liffey-Tals, mit seiner spezifischen und schützenswerten Flora und Fauna, wird das Tal säulenfrei überspannt, die Umgebung unter der Brücke in ihrem natürlichen Zustand belassen.

Massive Brückenköpfe aus Stahl- beton tragen das Gewicht und verankern die im Leichtbau geplante freitragende Stahlbrücke.

Die Natur bleibt im weitesten Sinne ungestört, da die meisten Ausführungsarbeiten über Mobilkräne durchgeführt werden können.



## Info

## Kategorie

Brücken, Infrastruktur/Verkehr

## Details

Spannweite: 295m

## Copyright

driendl\*architects ZT GmbH

## Ort

Dublin

## Auftraggeber

Railway Procurement Agency

## Zeitraum

2008

## Art

international geladender Beitrag

## Status

nicht realisiert