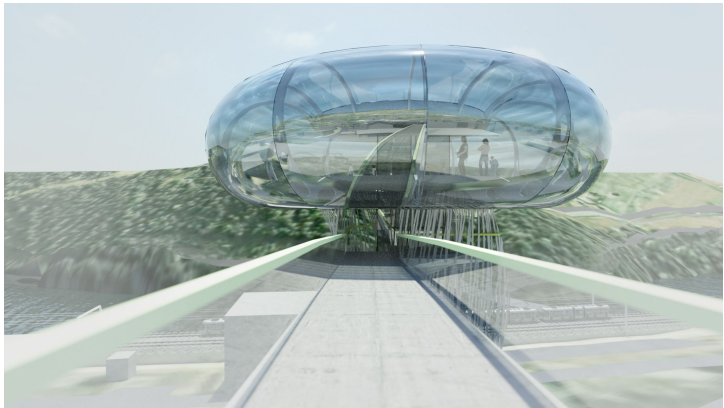
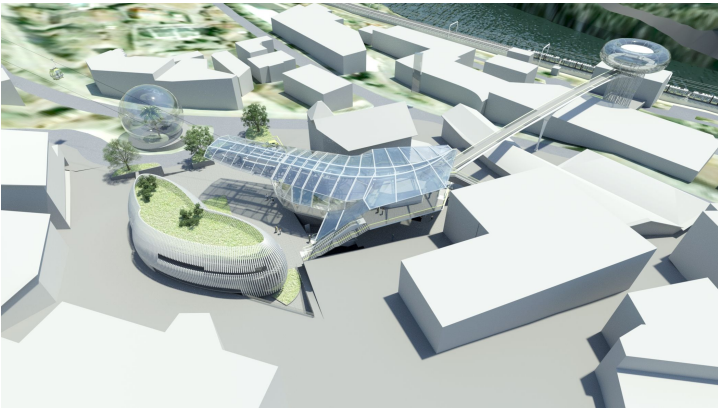


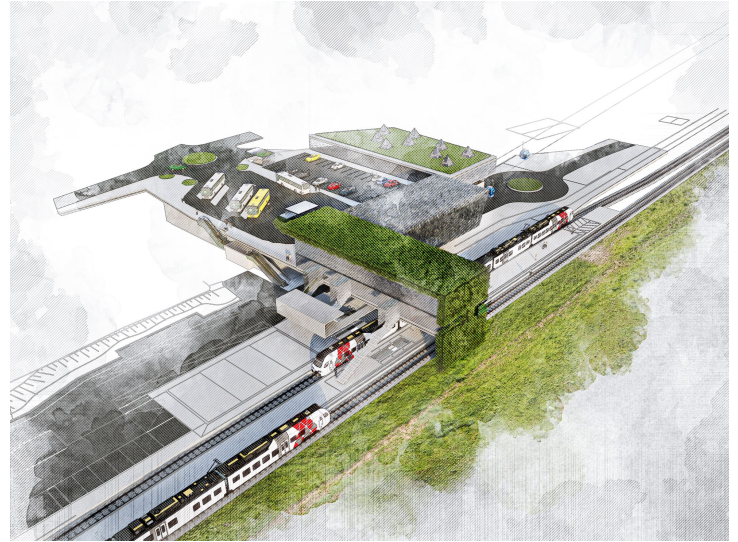
# Mühlbach modern



Galerie



# Mitten im Dorf nachhaltige Mobilität?



## Solution

Mit der Erneuerung der Seilbahn und der Schaffung eines neuen Dorfzentrums erhält das Pustertal lokale und internationale Aufmerksamkeit und Bedeutung. Natur und moderne Architektur können hier in Zukunft als Symbiose und besonderes Erlebnis wahrgenommen werden. Durch die unmittelbare Anbindung der Seilbahn an den Bahnhof sind weitere Ski- und Wandergebiete optimal angebunden, aber vor allem kommt es zu einer Verkürzung der Verkehrswege von

abgelegenen Dörfern, eine wesentliche Erleichterung für Kinder auf dem Weg zur Schule, oder für ältere Personen auf dem Weg zum Arzt, einkaufen etc.

Durch die Konzentration auf Zug und Seilbahn, die damit einhergehende Optimierung des öffentlichen Verkehrsnetzes und die Schaffung ausreichender Parkplätze, wird eine umwelt- freundliche und energieeffiziente Verkehrslösung für Einwohner\*innen und Besucher\*innen möglich.



### Turm mit Panorama-Restaurant

Selbst von einem weit entfernten Zugfenster aus kann man den Turm mit seinem Panorama-Restaurant sehen. Während Sie im Restaurant lokale Spezialitäten genießen, können Sie einen überwältigenden Ausblick genießen.

### Schwebebrücke

Vom Turm führt ein Weg mit einzigartigen Ausblicken über die Dächer von Mühlbach in das neue Dorfzentrum, zur Talstation. Ein Spaziergang über die Hoverbridge weckt die Neugier und das Interesse auf Kommendes.

### Seilbahnstation / Nexus

Im Sommer und Winter ist die neue Seilbahnstation im Zentrum des Dorfes nicht nur Attraktion und Blickfang, sondern bietet vor allem eine bessere Verbindung zwischen den Bergdörfern und verkürzt die einzelnen Transportwege.

### Parkplätze und Garagen

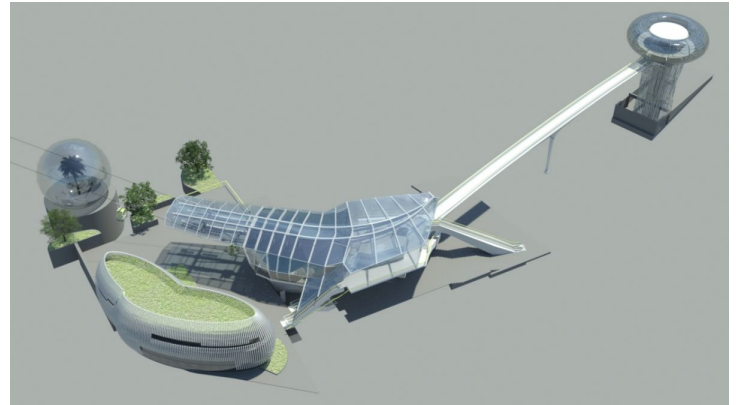
Das Pflanzen lokaler Bäume auf dem Parkplatz schafft einen Kontext zur umgebenden Natur.

### Ausstellungshaus

Ein flexibler Ausstellungsraum über die lokale Alpenflora zeigt die Vegetation der Umgebung. Nach dem Besuch der Ausstellung kann das neue Wissen direkt während der Fahrt in die Berge erfahren werden.

### Wasserkraft / Kreislauf

Zu allen Jahreszeiten bildet die einzigartige und außergewöhnliche Glaskugel, eine botanische Insel mit einer fremden Pflanze, den Gegenpol zur heimischen, vertrauten Vegetation. Innerhalb der Glaskugel wird die Wasserzirkulation auf besondere Weise vermittelt und die Besucher\*innen haben die Möglichkeit, den Kreislauf der Natur in diesem außergewöhnlichen Ambiente zu erleben.



## Info

Kategorie  
Seilbahn

Technik  
Seilbahnsystem:  
EUB

Copyright  
driendl\*architects ZT GmbH

Ort  
Mühlbach

Auftraggeber  
Gitschberg Jochtal AG

Zeitraum  
2013-

Art  
Auswahlverfahren, 1. Preis

Status  
laufend