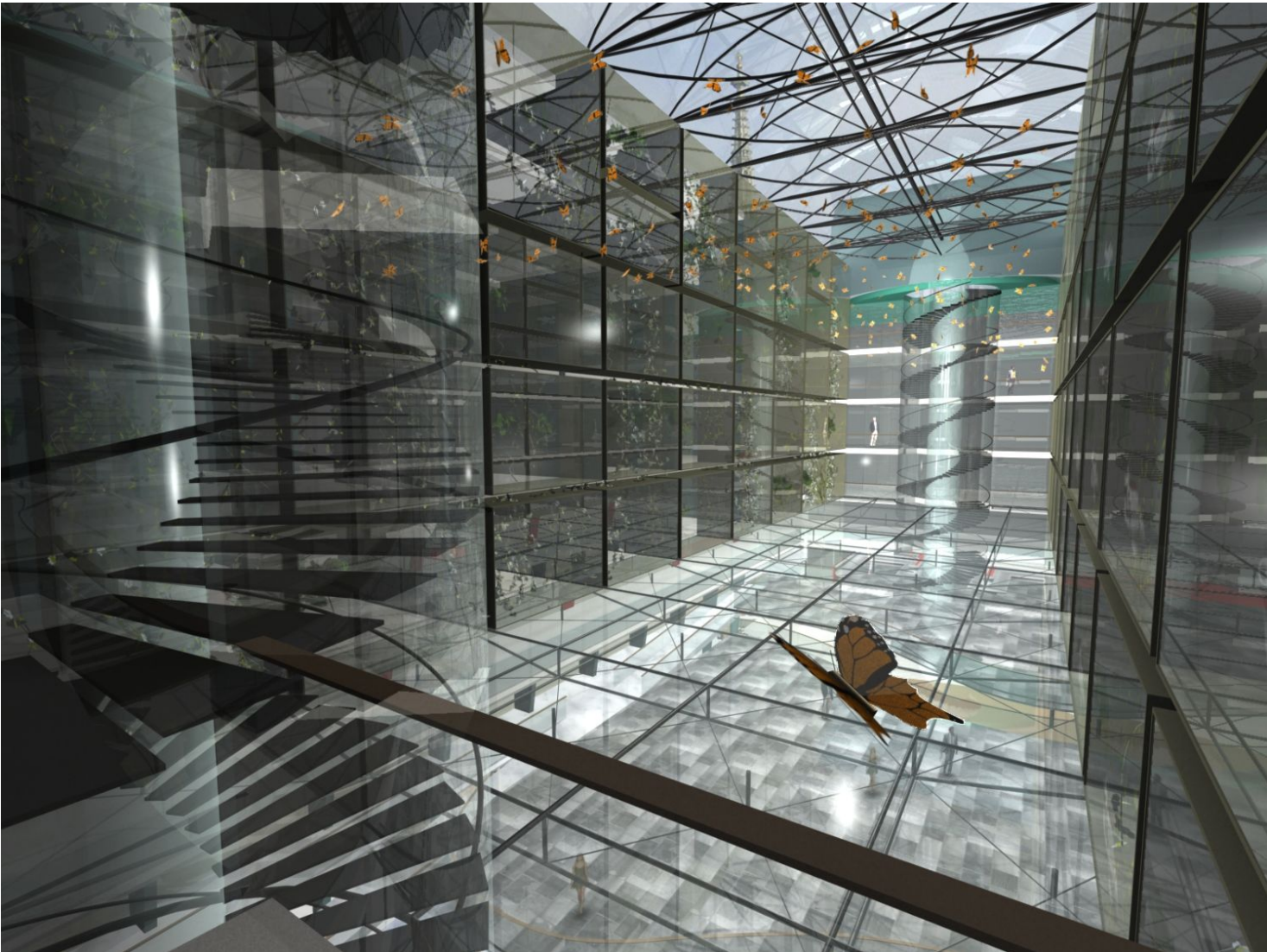
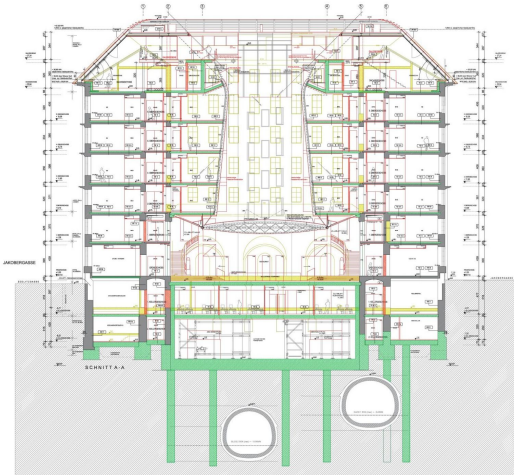
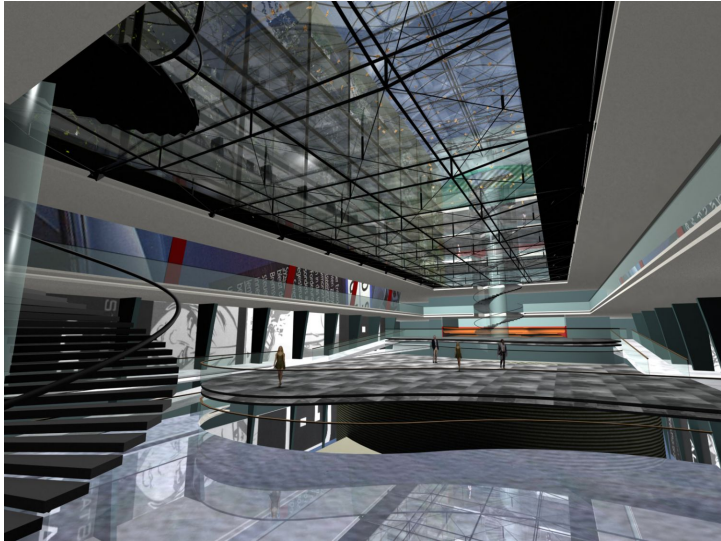
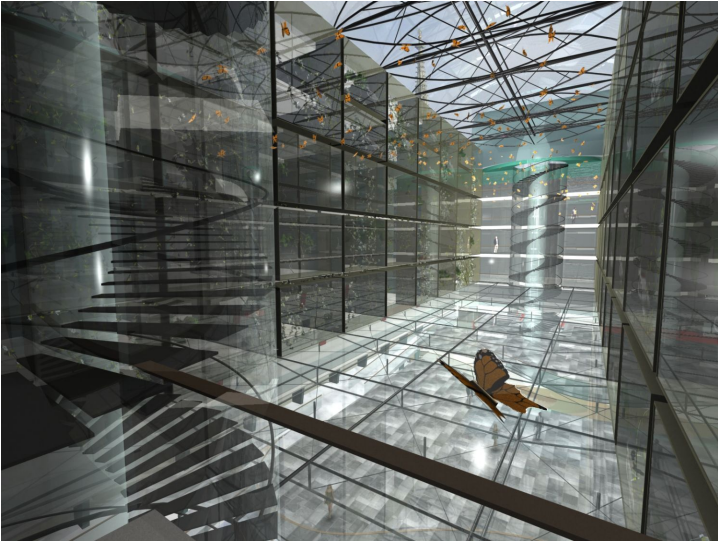


R7



Galerie



Info

Kategorie
Hotel/Gästehaus

Details
Brutto Geschoß Fläche:
23.200m²
Nutzfläche: 17.358m²

Copyright
driendl*architects ZT GmbH

Ort
Wien

Auftraggeber
Riemergasse 7 Entwicklungs-
und Verwertungs GmbH

Zeitraum
2006

Art
direkt

Status
nicht realisiert