

¥23

总字一〇〇期
第六期
二〇〇四年六月

City Residence

城市住宅

ISSN 1006-6659



中国建筑设计研究院

Solar Box



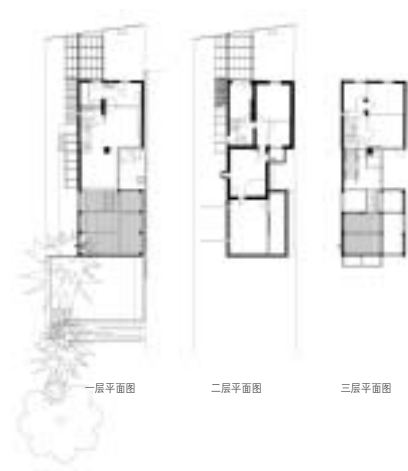
†
 † !
 † ! *\$%
 † † aofbkai= !*#
 †

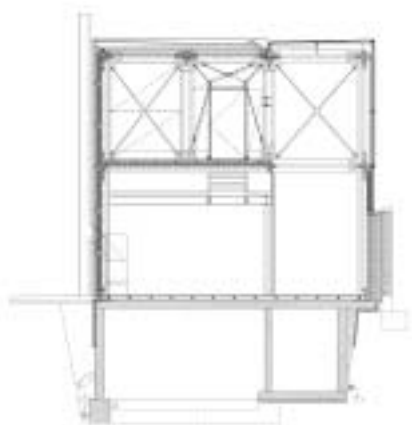


N !#\$%&'()*+,-./01
 !#\$%&'()*+,-./0

!#\$%&'()*+,-./0
 UM !"
 !#\$%&'()*+,-./0123456
 !#\$%&'()*+,-./012345
 !#\$%&'()*+,-./01234 5
 !#\$%&'()*+,-./012345
 !#\$%&'()*+,-./012345
 !#\$%&'()*+,-./012345

原先的老房子被一个钢结构牢牢地固定着，并且原建筑的南外墙被整体外移。从外墙延展出一块8立方米的垂直立方体。之所以建造这个具有巨大的玻璃构件的立方体，是因为它不但大大开阔了从旧建筑部分到花园之间的视野，而且也很好解决了缺乏光线的问题。



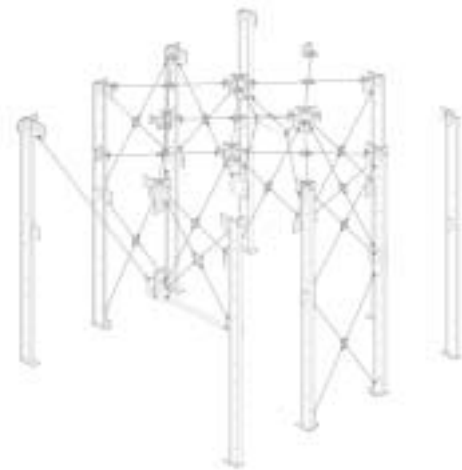


剖面图



考虑到建筑的整体性问题，建筑师选择了钢木结构。立方体底层是一个没有柱支撑的大空间客厅，这一设计似乎类似于解构主义风格。二楼的房间（其功能为卧室）是一个悬挂阳台。这栋建筑物另外一个亮点就是房顶的新阳台。新结构不仅扩展了空间，还给房子带来更多的日光。这些穿透了玻璃的阳光就能无拘无束地进入到老建筑里来了。











另外，设计师还将建一个中庭作为分界面，让这所包含着
新旧元素的建筑物同大自然和谐的相处着。

